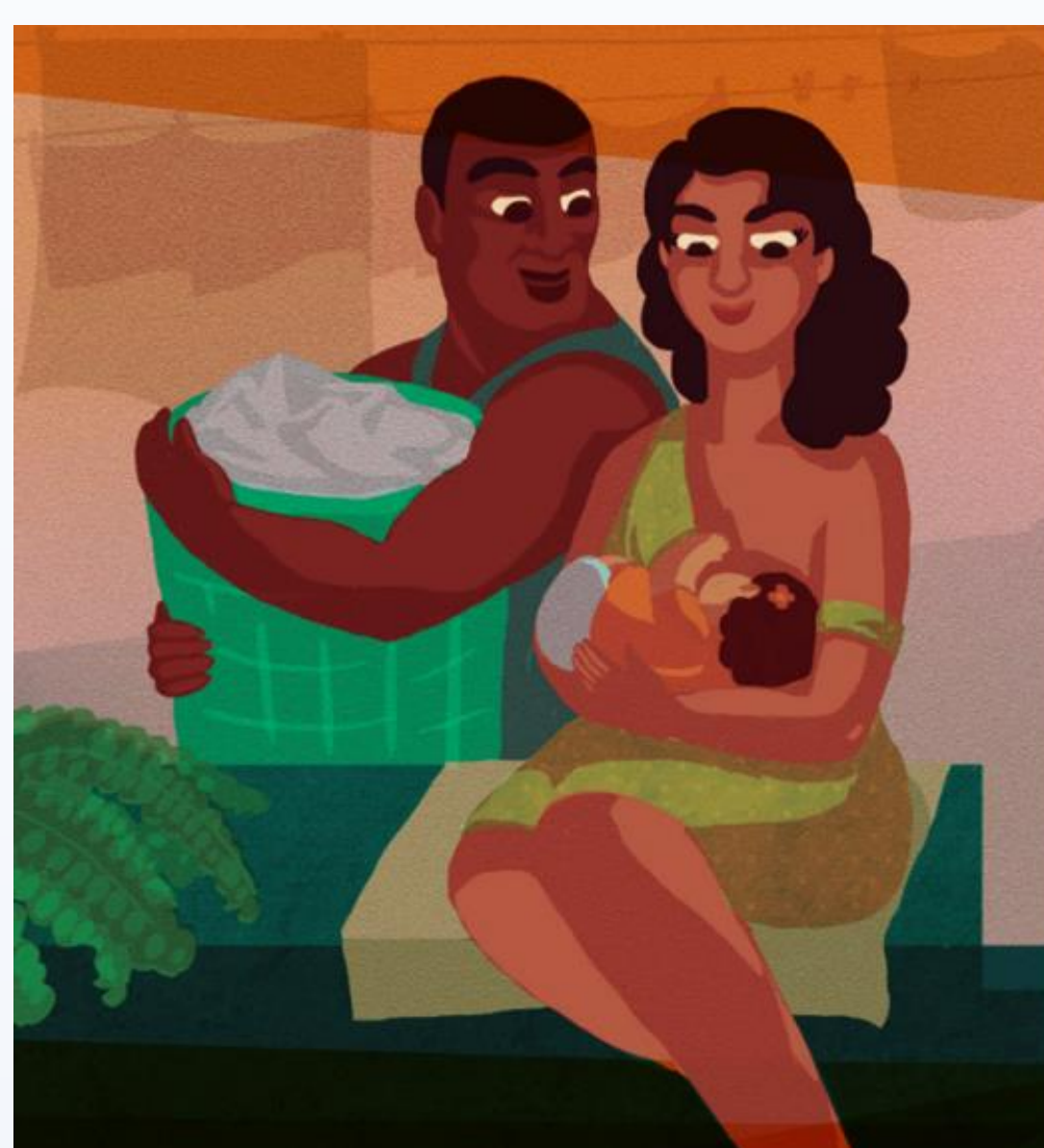


Groupe de Nutrition et Développement de la petite enfance dans situations d'urgence

PORQUOI CE GROUPE?

Les données démontrent que les programmes de nutrition d'urgence comprenant des interventions soutenant les soins attentifs et la stimulation des jeunes enfants ont un impact cumulative positif sur l'état nutritionnel des jeunes enfants et d'autres résultats désirables pour le développement de la première enfance, avec des bénéfices pour l'enfant et le parents ou personnes qui s'en occupent. Une bonne nutrition au cours des premières années est le carburant qu'il faut pour le développement du cerveau ainsi que pour la santé et le bien-être des enfants (et communautés dans l'avenir). L'alimentation adaptée favorise les interactions entre les enfants et les personnes qui prennent soin des nourrissons et des jeunes enfants. Les interventions nutritionnelles devraient apporter aussi affection, protection, opportunités pour l'apprentissage, et interactions sociales nécessaires.



BUT

Les enfants en situation d'urgence reçoivent la nutrition, la stimulation et affection, les soins de santé, et tous les services nécessaires pour développement optimal de la première enfance.

OBJETIFS:

Faire progresser l'agenda d'apprentissage : collaborer avec les acteurs humanitaires nationaux, régionaux, académiques et autres du secteur de la nutrition et du développement de la première enfance et partager des connaissances, des conseils pratiques et des messages sur la nutrition et le développement de la première enfance dans les urgences.

Fournir un soutien technique : donner des réponses rapides aux demandes ponctuelles de soutien au niveau national en matière de nutrition et de développement de la première enfance dans les urgences.

PLAN POUR 2024



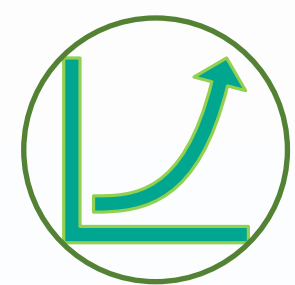
Finaliser les termes de référence, déterminer la voie à suivre pour augmenter le nombre de membres du groupe.



Soutenir la diffusion des lignes directrices 2023 de l'OMS sur la prévention et traitement des pires formes de malnutrition.



Evaluer et cartographier les premières priorités pour le développement de la première enfance dans la nutrition en urgences



Augmenter la visibilité et participer à des événements, en profitant des opportunités qui puissent se présenter.



Collaborer et établir des contacts avec d'autres groupes du Cluster Nutrition et d'autres parties intéressées.



Développer des cas d'étude et tirer les leçons des succès et des échecs.



Préparer des webinaires et promouvoir des outils spécifiques pour avancer l'agenda d'apprentissage.



Etre en contact avec le terrain et donner soutien technique.

RESOURCES ET SOUTIEN STRATEGIQUE



[Quick Guide on ECD in NiE](#)

MEMBRES DU GROUPE

ACF-Ca/GNC y UNICEF Presidentes Andi Kendle, Eduardo Garcia Rolland

Colleen Emary World Vision; Adugna Yimam Action Against Hunger-US; Andrea Garcia Save the Children; Antonio Vargas Acción Contra el Hambre -España; Katie Murphy International Rescue Committee. Abierto a nuevos miembros

Para más información:

Andi Kendle akendle@actionagainsthunger.ca; Eduardo Garcia Rolland erolland@unicef.org